



**COMMERCIAL  
HARDWARE**  
BY BLACK & DECKER

# QCL100 serie

## Grado 1 Manijas Cilíndricas

### Usos

Las manijas cilíndricas de alto rendimiento serie QCL100 están diseñadas para usos institucionales y comerciales como instalaciones educativas, de salud e industriales en las que se necesitan productos de larga durabilidad. Estas manijas satisfacen los requisitos operacionales además de soportar el abuso físico relacionado con el entorno en que se usan.

### Características de Rendimiento

- Están probadas para sobrepasar 1,000,000 de ciclos, más de los 800,000 ciclos exigidos para la certificación de Grado 1.
- Mecanismo estándar de garra que brinda resistencia al daño provocado por la fuerza física.
- Su diseño con tornillos pasante y la tensión del resorte resistente brinda una vida más larga y evita que se combe la manija.
- Tornillos de montaje oculto.
- Embalaje compartimentado permite una instalación fácil y rápida.

### Certificaciones



- ANSI/BHMA Serie A156.2 Grado 1
- ANSI A117.1 Código de Accesibilidad (Cumple con ADA)
- UL/cUL Listed (3-horas) para uso simple en puertas "A" (4' x 8' [1.219mt x 2.438mt])
- UL10C / UBC 7-2 (1997) Calificada para Presión Positiva
- UL10B Calificada para Presión Neutra
- Código de Referencia del Estado de California (anteriormente Título 19 – Fire Marshall)

### Especificaciones del Producto

- Sentido: Todas las manijas serie QCL100 son invertibles.
- Espesor de la Puerta: 1-3/8" – 2" (35mm-51mm) estándar.
- Retiro: 2-3/4" (70mm) estándar.  
2-3/8" & 5" (60mm, 127mm) disponible.
- Guarnición Expuesta: Zinc fundido a presión, recubierto según el acabado.
- Recibidor: ANSI de 1-1/4" x 4-7/8" (32mm x 124mm) estándar.  
Otros recibidores disponibles.
- Preparación de la Puerta: 2-1/8" (54mm) de diámetro interno.
- Pestillo con Lengüeta de Seguridad: Llave/Exterior 1/2" (12.7mm) de acero; Pestillo interior 1/2" (12.7mm).
- Placa de Recubrimiento del Picaporte 1-1/8" x 2-1/4" (29mm x 57mm).

### Llaves/Cilindros

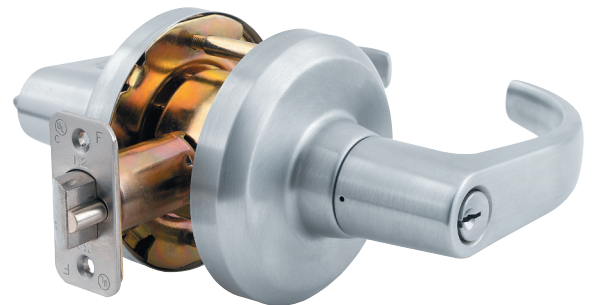
- Cilindros de bronce de 6 pines. KW-Kwikset estándar. Nuestra fábrica ofrece numerosas opciones de llaves, incluso llaves maestras, gran maestra y de construcción. Además se ofrece cilindro pequeño de núcleo intercambiable de la marca Best (SFIC) - solo con llaveo diferente (KD).
- Ofrecemos estas opciones de llaveo: KW-Kwikset, WE-Weiser, SC-Schlage, GA-Yale, LA-Sargent, BF-Best "F" & LC-Sin Cilindro.
- 2 llaves por cerradura.

### Garantía

Mecánica de por vida y 3 años en el acabado\*  
(\*613/US10B no tiene garantía en el acabado)



Sierra (SIE)



Summit (SUM)

### Funciones

ANSI	K2	Descripción
---	QCL120	Inactiva
F75	QCL130	Paso
F111	QCL135	Comunicación
F76	QCL140	Privacidad
F109	QCL150	Entrada/Oficina
F109	QCL151	Entrada/Oficina SFIC
F84	QCL160	Salón/Aula
F84	QCL161	Salón/Aula SFIC
F86	QCL170	Depósito/Bodega
F86	QCL171	Depósito/Bodega SFIC

### Acabados

BHMA	US	Descripción
605	US3	Latón Pulido
613	US10B	Bronce Aceitado
619	US15	Níquel Satinado
625	US26	Cromo Pulido
626	US26D	Cromo Satinado