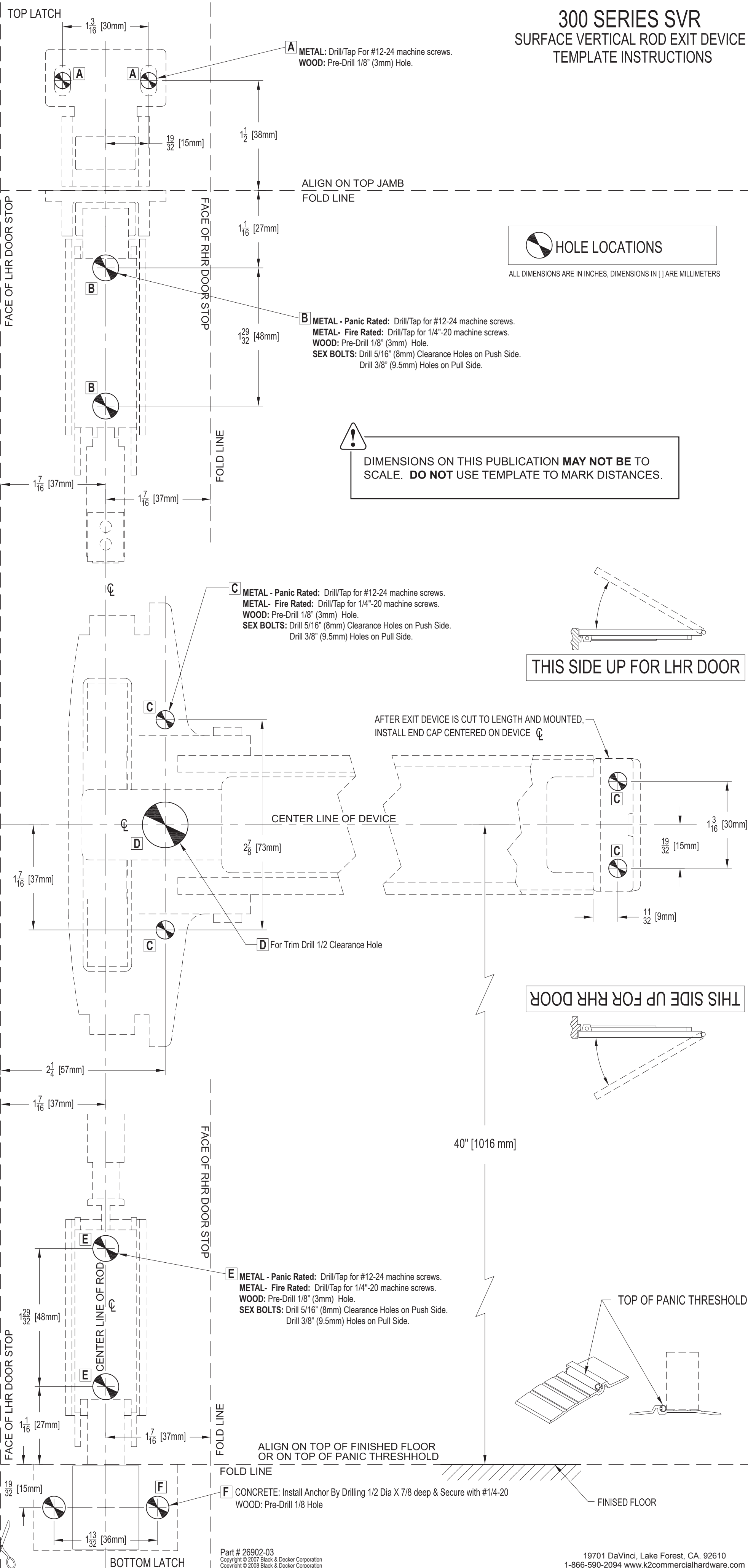


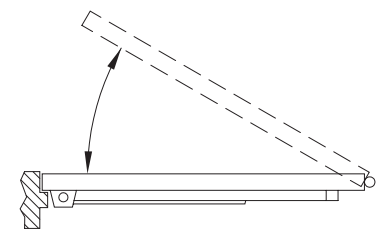
# 300 SERIES SVR SURFACE VERTICAL ROD EXIT DEVICE TEMPLATE INSTRUCTIONS



**HOLE LOCATIONS**

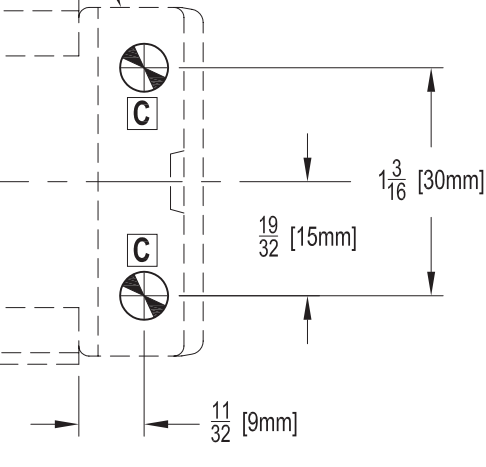
ALL DIMENSIONS ARE IN INCHES, DIMENSIONS IN [ ] ARE MILLIMETERS

**! DIMENSIONS ON THIS PUBLICATION MAY NOT BE TO SCALE. DO NOT USE TEMPLATE TO MARK DISTANCES.**

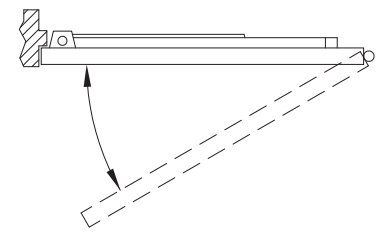


**THIS SIDE UP FOR LHR DOOR**

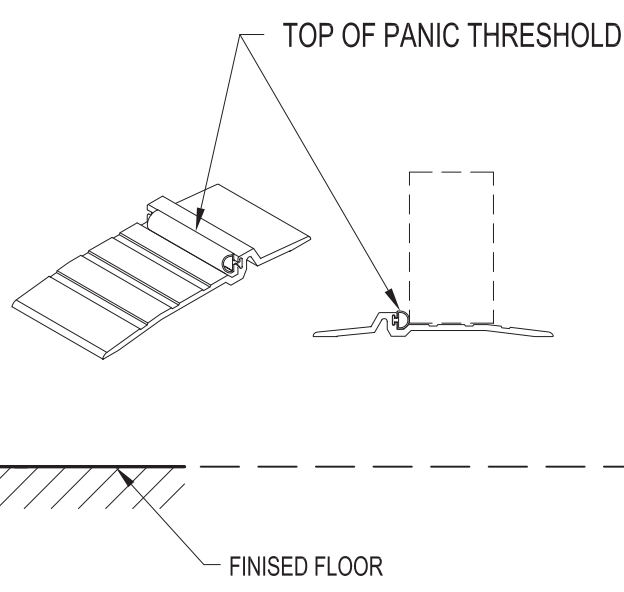
AFTER EXIT DEVICE IS CUT TO LENGTH AND MOUNTED, INSTALL END CAP CENTERED ON DEVICE  $\text{CL}$



**THIS SIDE UP FOR RHR DOOR**

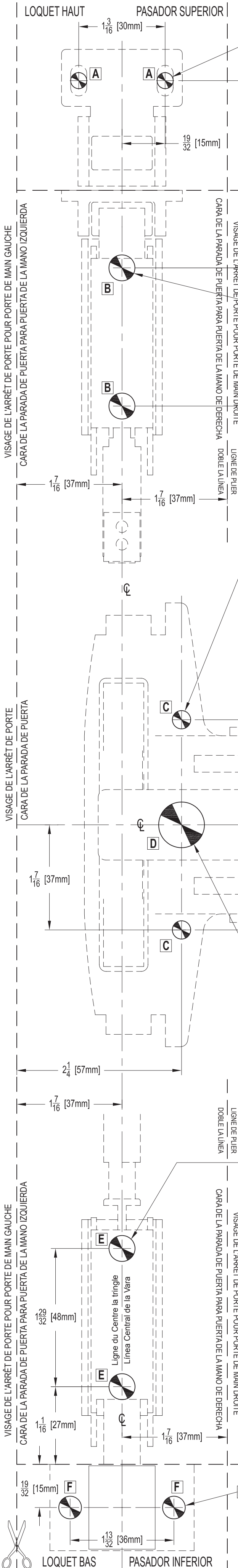


40" [1016 mm]



**300 SERIE - MÉCANISME DE BARRE  
AVEC TRINGLE VERTICALE  
MODÈLE INSTRUCTIONS**

**300 SERIE - DISPOSITIVO DE  
VARA VERTICAL DE SUPERFICIE  
INSTRUCCIONES  
DE LA PLANTILLA**



**A** MÉTAL : Percer / Tarauder pour #12-24 vis de machine.  
BOIS : Percer des trous-pilotes de 1/8 po (3 mm).  
  
METAL: Taladre/Rosque para tornillos de máquina de #12-24.  
MADERA: Pretaladre orificios de 1/8" (3mm).

ALIGNEZ SUR LE MONTANT EN HAUT  
LIGNE DE PLIER

ALINEE CON EL MARCO SUPERIOR  
DOBLE LA LÍNEA

**ENDROIT DE TROU  
LOCALIZACIÓN DEL AGUJERO**

TOUTES LES DIMENSIONS SONT EN POUÇES, LES DIMENSIONS DANS [ ] SONT DES MILLIMÈTRES  
TODAS LAS DIMENSIONES ESTÁN EN PULGADAS, LAS DIMENSIONES EN [ ] SON MILÍMETROS

**B** MÉTAL Panique évaluée: Percer et tarauder des trous pour des vis taraudées de 12-24.  
MÉTAL Le feu a évalué: Percer et tarauder des trous pour des vis taraudées de 1/4" - 20.  
BARRE: Percer un trou de dégagement de 5/16 po (8 mm) sur le côté intérieur (où l'on pousse) et percer un trou de 3/8 (9,5 mm) sur le côté extérieur (où l'on tire).  
BOIS : Percer des trous-pilotes de 1/8 po (3 mm).

MÉTAL El pánico clasificado: Taladre/Rosque para tornillos de máquina de 12-24.  
MÉTAL El fuego clasificado: Taladre/Rosque para tornillos de máquina de 1/4"-20.  
PERNOS: Taladre un orificio de 5/16" (8mm) de espacio en el lado de empuje (el lado interior), y un orificio de 3/8" (9.5mm) en el lado del que se estira (lado exterior).  
MADERA: Pretaladre orificios de 1/8" (3mm).

**LES DIMENSIONS SUR  
CETTE PUBLICATION NE  
PEUT PAS ÊTRE EXACT.  
N'EMPLOYEZ PAS LE  
GABARIT POUR MAR-  
QUER DES DISTANCES.**

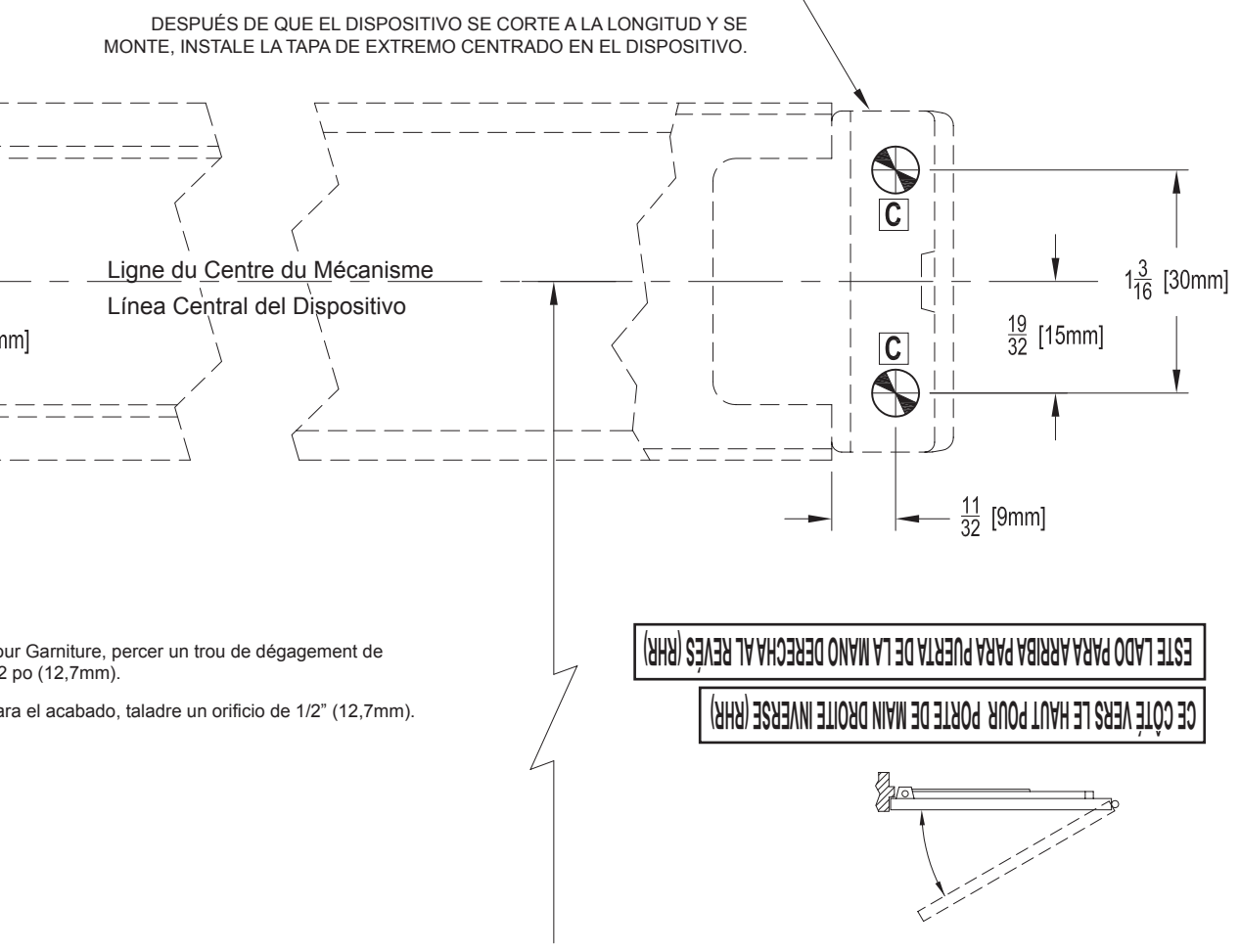
LAS DIMENSIONES  
SOBRE ESTA PUBLI-  
CACIÓN **NO PUEDEN SER**  
EXACTAS. **NO UTILICE LA**  
PLANTILLA PARA  
MARCAR DISTANCIAS.

**C** MÉTAL Panique évaluée: Percer et tarauder des trous pour des vis taraudées de 12-24.  
MÉTAL Le feu a évalué: Percer et tarauder des trous pour des vis taraudées de 1/4" - 20.  
BARRE: Percer un trou de dégagement de 5/16 po (8 mm) sur le côté intérieur (où l'on pousse) et percer un trou de 3/8 (9,5 mm) sur le côté extérieur (où l'on tire).  
BOIS : Percer des trous-pilotes de 1/8 po (3 mm).

MÉTAL El pánico clasificado: Taladre/Rosque para tornillos de máquina de 12-24.  
MÉTAL El fuego clasificado: Taladre/Rosque para tornillos de máquina de 1/4"-20.  
PERNOS: Taladre un orificio de 5/16" (8mm) de espacio en el lado de empuje (el lado interior), y un orificio de 3/8" (9.5mm) en el lado del que se estira (lado exterior).  
MADERA: Pretaladre orificios de 1/8" (3mm).

CE CÔTÉ VERS LE HAUT POUR PORTE DE MAIN GAUCHE INVERSE (LHR).  
ESTE LADO PARA ARRIBA PARA PUERTA DE LA MANO IZQUIERDA AL REVÉS (LHR)

APRÈS QUE LE DISPOSITIF SOIT COUPÉ À LA LONGUEUR ET MONTÉ,  
INSTALLEZ L'EXTRÉMITÉ CAP CENTRÉE SUR LE DISPOSITIF.  
  
DESPUÉS DE QUE EL DISPOSITIVO SE CORTE A LA LONGITUD Y SE  
MONTE, INSTALE LA TAPA DE EXTREMO CENTRADO EN EL DISPOSITIVO.

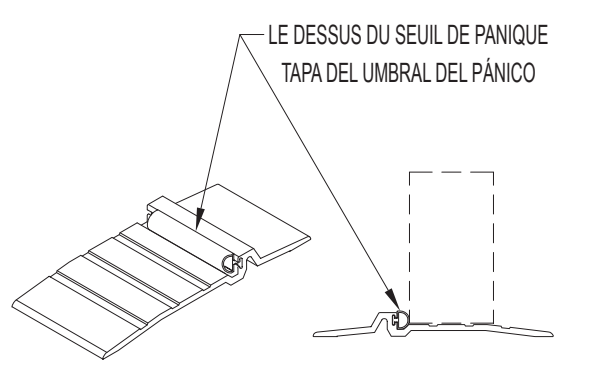


**D** Pour Garniture, percer un trou de dégagement de 1/2 po (12,7mm).  
Para el acabado, taladre un orificio de 1/2" (12,7mm).

ESTE LADO PARA ARRIBA PARA PUERTA DE LA MANO DERECHA AL REVÉS (RHR).  
CE CÔTÉ VERS LE HAUT POUR PORTE DE MAIN DROITE INVERSE (RHR)

**E** MÉTAL Panique évaluée: Percer et tarauder des trous pour des vis taraudées de 12-24.  
MÉTAL Le feu a évalué: Percer et tarauder des trous pour des vis taraudées de 1/4" - 20.  
BARRE: Percer un trou de dégagement de 5/16 po (8 mm) sur le côté intérieur (où l'on pousse) et percer un trou de 3/8 (9,5 mm) sur le côté extérieur (où l'on tire).  
BOIS : Percer des trous-pilotes de 1/8 po (3 mm).

MÉTAL El pánico clasificado: Taladre/Rosque para tornillos de máquina de 12-24.  
MÉTAL El fuego clasificado: Taladre/Rosque para tornillos de máquina de 1/4"-20.  
PERNOS: Taladre un orificio de 5/16" (8mm) de espacio en el lado de empuje (el lado interior), y un orificio de 3/8" (9.5mm) en el lado del que se estira (lado exterior).  
MADERA: Pretaladre orificios de 1/8" (3mm).



ALIGNEZ SUR LE SOL FINI OU SUR LE SEUIL  
LIGNE DE PLIER

ALINEE ENCIMA DE PISO ACABADO O ENCIMA DE UMBRAL  
DOBLE LA LÍNEA

**F** BÉTON : Installez l'ancre, en forant un trou 1/2" de diamètre 7/8" profondément.  
Fixez avec une vis 1/4"-20.  
CONCRETO: Instale el ancla, perforando un agujero 1/2" del diámetro el 7/8" profundamente. Asegure con un tornillo 1/4"-20.

SOL FINI  
PISO ACOBADO

